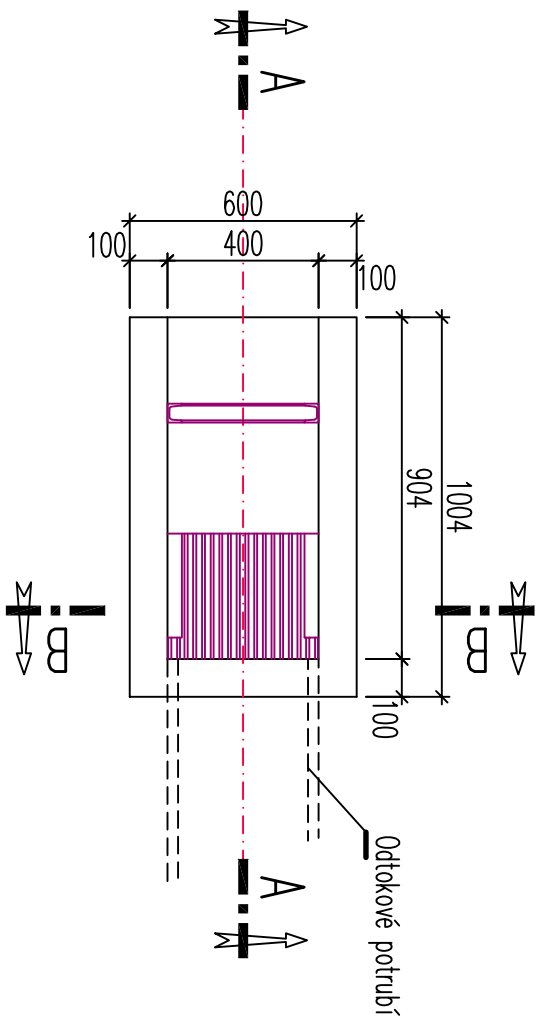
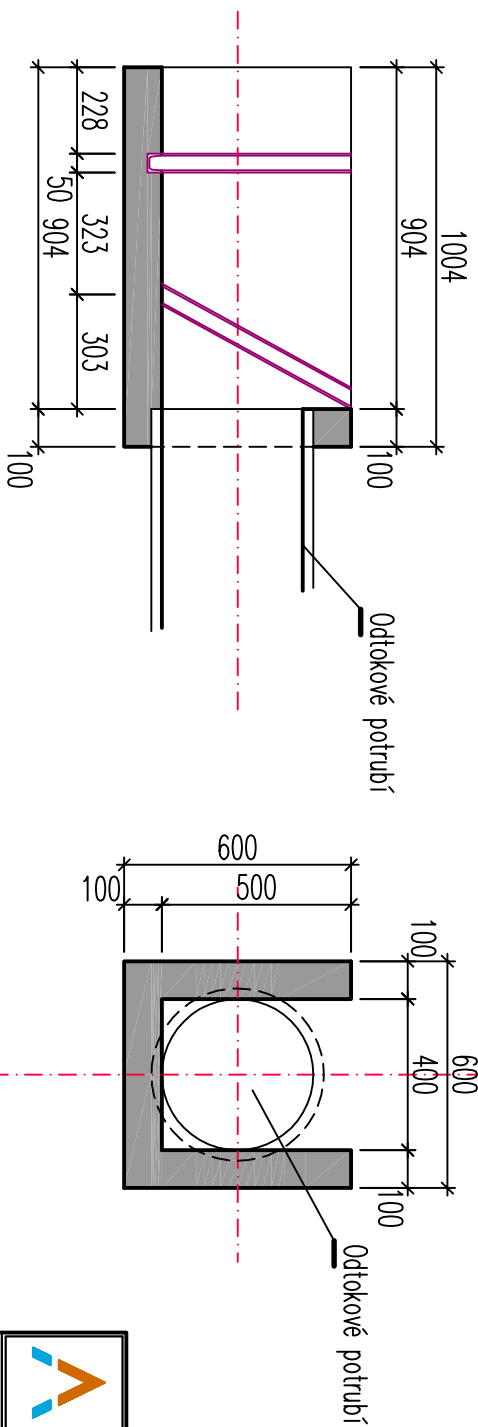


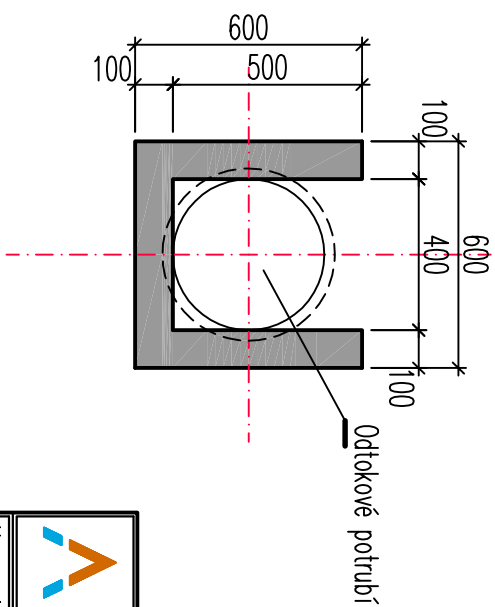
Přidání tokového objektu



Řez A - A




Rez B - B



POZNÁMKA:

- VÍTEK BUDE NA STAVBU DODÁN DLE PŘEDPESANÝCH SPECIFIKACÍ A JÍŽ SMONTOVÁN DO JEDNOHO KUSU
- PRO SNAŽŠÍ MANIPULACI PŘI OSAZOVÁNÍ VÍTKU BUDE OBJEKT OPATŘEN NA ZADNÍ STRANĚ OKY A Z VŘCHNÍ STRANY ZÁVITOVÝMI POUZDRY N24 (MENŠÍ PROFIL) NEBO N30 (VĚTŠÍ PROFIL)
- VÍTEK BUDE VYRUBEN Z VODUSTAVEBNÍHO BETONU C30/37 XF3
- DRÁŽKY PRO DLUŽE A ČESLE BUDOU TVOŘENY ŽELEZNÝMI U PROFILY ŠÍŘKY 50 MM S ÚPRAVOU POMOCÍ POZINKOVÁNÍM

	
PROJEKTOVÁNÍ VODOHOSPODÁŘSKÝCH A POZEMNÍCH STAVEB Na Hradbách 35/I, 377 01 Jindřichův Hradec, tel/fax: 384 320 143 email : info@alcedo-project.cz www: alcedo-project.cz	
Vypracoval:	Zodpovědný projektant:
Karel Urbánek	Ing.Martin Růžička, CSc
Objednatel PD:	
Obec Vořířov, Vořířov 42, Dačice 380 01	
Název akce :	
Obnova rybníku na parc.č. 1123/1 v k.ú.Řečice	
Oddíl:	Stupeň PD:
D : Dokumentace objektů	D USP
Část:	KÚ: Řečice [744816]
Obsah výkresu :	Formát: 2xA4
Vtokový objekt	Č.zakázky: M - 23 - 20
	Měřítko: 1:50
	Datum: 3/2023
	Č. výkresu: D.11